



# ETIQUETADORAS MANUALES SERIE LP-500

Etiquetadoras manuales conectables a plataformas de pesaje para la impresión de etiquetas de 2" con información de peso, precio e importe.



# INFORMACIÓN



1 IMPRESORA  
ETIQUETAS



DISPLAY LCD  
GRÁFICO



HASTA  
10.000 PLUs



HASTA  
20  
OPERARIOS



CONECTABLE A  
PLATAFORMAS HASTA  
4 CELULAS



ETHERNET  
TCP/IP



USB  
OPCIONAL

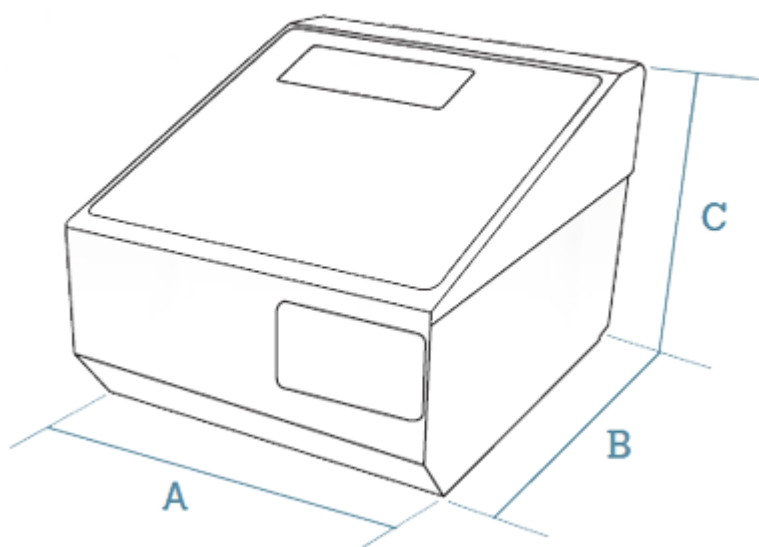


Wi-Fi  
OPCIONAL



VERIFICACIÓN  
METROLOGICA  
OPCIONAL (UE)

La impresora de etiquetas Dibal LP-545 es ideal para el etiquetado manual de artículos. Conectada a una plataforma de pesaje, forman un equipo completo para la impresión de etiquetas con información de peso y precio.



## Dimensiones en mm

A 285

B 285

C 240

Peso con el embalaje: 9,0 kg.

## CARACTERÍSTICAS PRINCIPALES

- Impresora de etiquetas de altas prestaciones (apta también para tickets).
- Cumple con el reglamento UE 1169/2011 referente a la información alimentaria obligatoria.

## PRESTACIONES

- Amplia información por cada PLU, incluyendo: precio de reposición y de oferta, precio por tramos de peso y por kg/100 g, 3 nombres de 20 caracteres o 2 nombres de 30 caracteres, 20 textos libres de 24 caracteres, 1 texto de 3.000 caracteres, etc.
- Búsqueda de PLUs por número o por nombre.
- Teclas directas de acceso a los menús de programación: para cambiar precios, dar de alta PLUs u operarios, etc.
- Acceso directo a 999 PLUs desde el teclado.
- Impresión de los menús en la etiquetadora.
- Macros programables: grabación de una secuencia de teclas para crear un acceso directo a cualquier tarea (reapertura de ticket, listados, cambio de número de lote...). Las etiquetadoras LP-500 disponen de tantas macros como teclas de PLU directo, además de 10 teclas específicas de macro.
- Informes de venta y gestión: ventas (por artículo, vendedor, tramos horarios, último mes...), márgenes, PLUs modificados, etc.
- Comunicaciones rápidas y fiables entre etiquetadoras, con PC y también con dispositivos móviles (mediante DWS).
- Opción de grabar precio de reposición y precio de oferta por artículo.
- Gestión de inventarios por artículo.
- Función cuentapiezas.

## PESAJE

- Conexión a una plataforma de pesaje monocélula o 4 células.

## CONSTRUCCIÓN

- Carcasa de acero inoxidable.
- Acceso a todos los componentes no metrológicos sin necesidad de desprecintar la etiquetadora.

## DISPLAY

- Display LCD gráfico matricial.
- 2 tipos de pantalla, seleccionables por el usuario: información completa (peso, precio / kg, importe, tara, operarios y nombre del artículo) o sólo peso (con función control de peso).

## TECLADO

- 150 teclas (15 x 7).

- **80 x 2 teclas directas de artículo (PLUs directos).**

## IMPRESORA

- **Impresora para etiquetas (apta también para tickets, cambiando el rollo de papel y el modo de trabajo).**
- **Impresora térmica de 54 mm.**
- **Alta resolución:** 8 dots/mm; **velocidad:** 100 mm/s.
- **Cassette para cambio rápido del rollo de papel.**
- **Opcional:**
  - Linerless

## ETIQUETAS

- **15 fuentes** (6 monoespacio + 9 multiespacio más actuales y legibles).
- **Desde A30 x L30 mm hasta A60 x L150 mm.**
- **20 formatos fijos + 40 programables.**
- **100 logotipos.**
- **Códigos de barras:** EAN-13, EAN-128, Code 128 y códigos QR.
- **60 campos de información.**
- **100 textos programables.**
- **Modos pre-ensado manual y automático.**
- **3 niveles de etiquetas de totales.**
- **Impresión de “n” etiquetas iguales.**
- **Impresión con rotación de 90º, 180º y 270º.**
- **Ajuste automático del “opto” detector de papel.**
- **Función control de peso: Imprime la etiqueta solo si el producto se encuentra entre un peso mínimo y máximo previamente establecidos.**
- **Fecha de envasado, fecha de caducidad y fecha extra** (para cualquier aplicación).
- **Lote alfanumérico.**
- **10 tipos de trazabilidad genérica (para carne, pescado, frutas, verduras, etc.) y hasta 99 productos.** Incluida la regulación europea vigente sobre trazabilidad de vacuno.

## TICKETS

- **15 fuentes** (6 monoespacio + 9 multiespacio más actuales y legibles).
- **Hasta 75 líneas.**
- **2 formatos fijos + 2 programables.**
- **4 logotipos.**
- **Códigos de barras:** EAN-13, EAN-128 y Code 128.
- **Nombre del vendedor.**
- **9 modos de pago.**
- **Total en euros y otras 3 monedas distintas.**
- **Descuentos por línea y total.**
- **Puntos de fidelidad.**
- **Clientes “a cuenta”.**
- **Recetas.**

## INFORMACIÓN ALIMENTARIA

- **Cumple con el reglamento UE 1169/2011 referente a la información alimentaria obligatoria desde el 13 de diciembre de 2016:**
  - Tamaño de letra 1,2 mm.
  - Efecto (**negrita**, subrayado, o **ambos**) para cada carácter dentro del texto.
  - Posibilidad de utilizar el texto general “G” (3.000 caracteres) para ingredientes, con minúsculas o MAYÚSCULAS para distinguir alérgenos.
  - Posibilidad de incluir tabla de factores nutricionales.
  - Textos libres (20 x 24 caracteres).
  - En tickets y etiquetas en venta directa: posibilidad de indicar en el nombre del PLU (con un \* u otra marca) aquellos que contienen alérgenos y programar un texto como “\* Consulte alérgenos”.
  - Posibilidad de imprimir 2 etiquetas por cada operación: programable por PLU, información configurable, 2ª etiqueta automática o manual (también se puede utilizar para otro tipo de etiquetas promocionales).

## COMUNICACIONES

- **Ethernet TCP/IP, para interconexión y conexión a PC.**
- **RS-232, para conexión a escáner.**
- **Opcional:**
  - USB.
  - Wi-Fi.

## SEGURIDAD

- **Acceso a los diferentes menús de programación protegido mediante contraseñas configurables.**

## INTERCONEXIÓN

- **Hasta 16 etiquetadoras LP-500 o balanzas Dibal Serie Star.**

## CONECTIVIDAD CON OTROS DISPOSITIVOS

- **PC.**
- **Escáner lector de códigos de barras** (alimentado por la propia etiquetadora -5 VDC-), para la lectura de códigos de barras EAN-13 y EAN-128.

## POSIBILIDAD DE INTEGRACIÓN CON OTROS EQUIPOS

- **Plataformas de pesaje de 1 o 4 células.**
- **Indicadores Dibal.**
- **Otras LP-500.**
- **Balanzas Dibal serie Star.**

## SOFTWARE (VER APARTADO SOFTWARE)

## Software de PC:

- **DFS:**
  - Programación de las etiquetadoras.
  - Recepción de datos de ventas.
  - Copia de seguridad de datos.
  - Diseño gráfico de tickets y etiquetas.
  - Diseño y gestión de imágenes de publicidad para el display gráfico.
- **Herramientas de integración:** bajo Windows o Linux, para facilitar la comunicación con el “Back-Office” del cliente.

## Firmware de etiquetadora:

- **DWS (Dibal Web Server):**
  - Permite el acceso a la información de cada etiquetadora desde cualquier ordenador o dispositivo móvil con navegador de Internet.

## ALIMENTACIÓN ELÉCTRICA

- **Red: 110 o 230 VAC.**
- **Opcional:**
  - Batería interna anti-blackout 24 V y conector a batería externa 24 V.

## CONSUMO DE ENERGÍA

- **5,6-90 W** (dependiendo de las condiciones de uso).

# MODELOS

---

---

## LP-545

**Referencia:** 7L453050IZ\_ \_

- **Display:** LCD gráfico matricial.
- **Impresora:** Etiquetas (o Tickets).
- **PLUs:** 10.000.
- **PLUs directos:** 80x2.
- **Operarios:** 20.
- **Alimentación:** Red.

# OPCIONES

---

OPCIÓN	CARACTERÍSTICAS	REFERENCIA
<b>Linerless</b>	Etiqueta o ticket en papel adhesivo continuo sin papel soporte.	Consultar
<b>USB</b>	Puerto USB.	Consultar
<b>Wi-Fi</b>	Comunicaciones inalámbricas (IEEE 802.11n).	Consultar
<b>Anti-blackout</b>	Batería interna anti-blackout 24 V + conector de batería externa 24 V.	Consultar
<b>Software DFS</b>	Para configuración de la etiquetadora, recepción de los datos de ventas para su tratamiento con otras aplicaciones informáticas, copia de seguridad de datos (LBS) y diseño gráfico de etiquetas y tickets (DLD). (Ver apartado software).	7340F1U1 / 7340FNU1 / 7340D1U1 / 7340DNU1
<b>Firmware DWS Técnico</b>	Para la configuración de la etiquetadora en remoto. (Ver apartado software).	7340W101
<b>Firmware DWS Completo</b>	Para la configuración de la etiquetadora y gestión de la información generada en remoto. (Ver apartado software).	7340WN01
<b>Verificación metrológica (M)</b>	Verificación metrológica (M), conforme a directivas UE de pesaje para conjunto de etiquetadora y plataforma. (Ver apartado Verificación metrológica de los equipos).	Consultar

# ACCESORIOS

---



### **ESCÁNER LECTOR DE CÓDIGOS DE BARRAS USB**

Incluye el cable de conexión USB a etiquetadora.



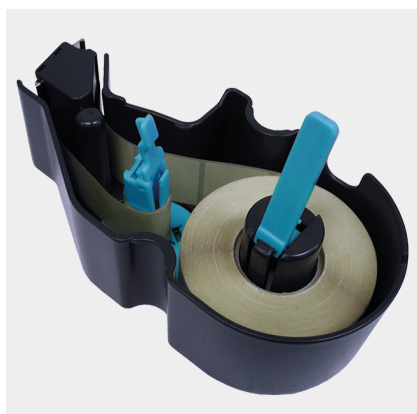
### **ESCÁNER LECTOR DE CÓDIGOS DE BARRAS RS-232**

Incluye el cable de conexión RS-232 a etiquetadora.



### **ESCÁNER LECTOR DE CÓDIGO DE BARRAS INALÁMBRICO**

Incluye el cable de conexión entre la base inalámbrica del escáner y la etiquetadora.



### **CASSETTE ADICIONAL**

Para rollos de ticket o etiqueta.



### **ADAPTADOR PARA IMPRIMIR TICKETS**

Necesario para rollos de ticket de tamaño estándar.



### **PLATAFORMA MONOCÉLULA SERIE ME (MONORANGO)**

3 versiones (ver apartado Plataformas para más información).

Para opción multi-rango, consultar modelos disponibles.





**PLATAFORMA MONOCÉLULA  
SERIE MA (MONORANGO)**

Estructura de hierro, célula de aluminio, plato de acero inoxidable

(ver apartado Plataformas para más información).



Astintze, 26  
48160 Derio (Vizcaya) España  
**T.** (+34) 94 452 15 10  
**E.** [dibal@dibal.com](mailto:dibal@dibal.com)