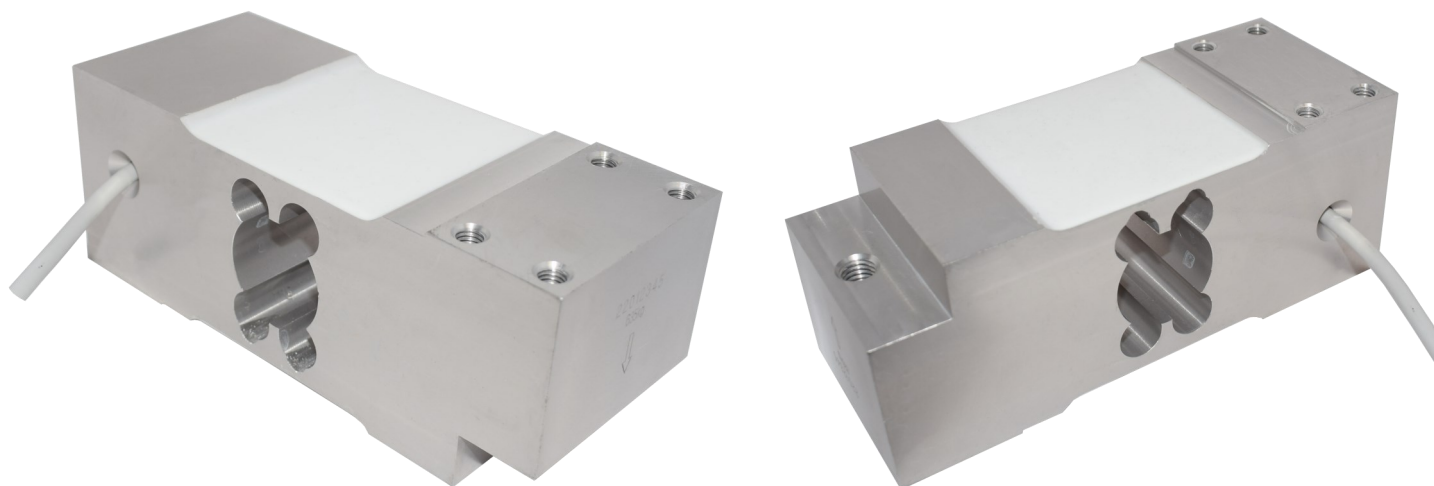


T CELDAS DE CARGA MONOBLOQUE

2022 - 06 Ver 1.

AL191 celda single point Para plataformas



Descripción:

- Capacidades de 300kg y 635kg
- **Protección IP65**
- Disponible en 2 mV/V
- Construida en aluminio
- **Tamaño de plataforma máximo de 60x80cm**

*Todas las características y especificaciones del producto están sujetas a cambios sin previo aviso.

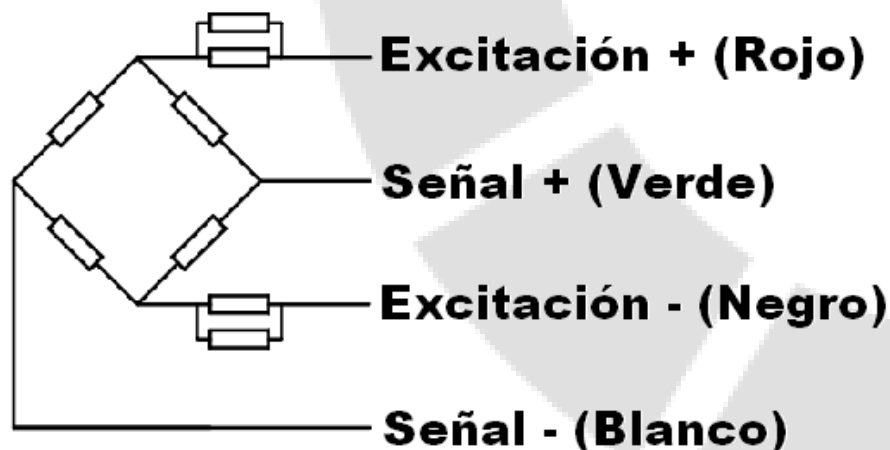




Especificaciones técnicas

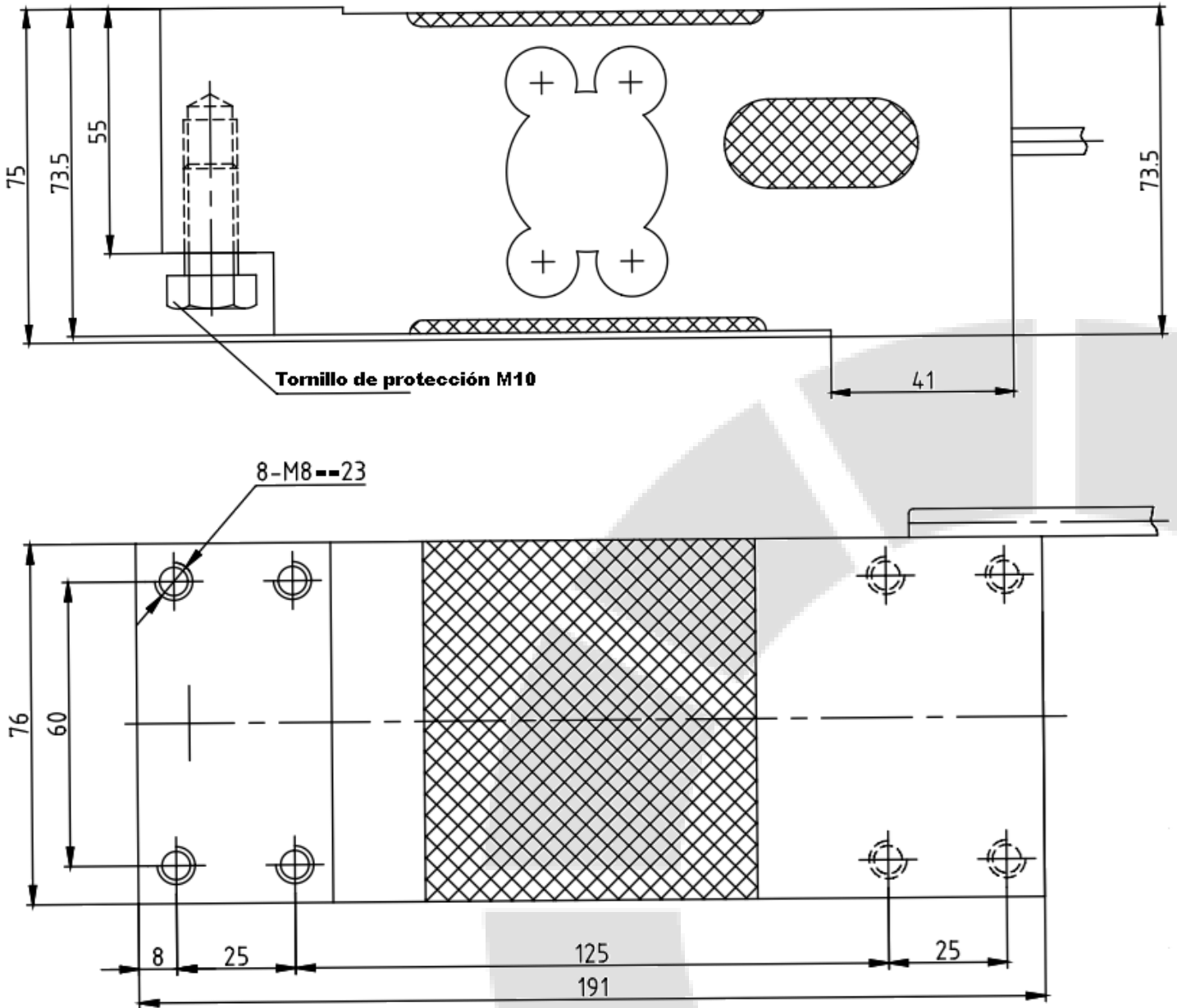
Modelo	AL191	
Capacidades (Emax)	300kg	635kg
Clase	C3	
Numero de intervalos (n)	3000	
Intervalo de verificación (Vmin)	50g	100g
Sensibilidad (Cn)	2.0 ± 0.1 mV / V	
Balance de cero	± 2% FS	
Resistencia de entrada (Ric)	404 ± 10 Ohm	
Resistencia de salida (Ro)	350 ± 3 Ohm	
Resistencia de aislamiento	≥ 5000 m ohm (50 VDC)	
Limite de sobrecarga	150 % de Emax	
Ruptura de celda	300 % de Emax	
Temperatura en operación	-10°C ~ 50°C	
Excitación Recomendada	10 VDC	
Máxima excitación permitida	15 VDC	
Material	Aluminio	
Clase de protección	IP 65	
Cable	4 hilos, Ø 4mm, 2.5 m	
Torque recomendado	30 N.m	
Peso Aproximado	2.5kg	
Medidas del empaque	21 cm x 9 cm x 13 cm	

Conexiones





Dimensiones en mm:



*Todas las características y especificaciones del producto están sujetas a cambios sin previo aviso.

